

PACIORNICA LUCERNIANKA

– *Contarinia medicaginis* Kieff.

1 Systematyka

Typ: Stawonogi - *Arthropoda*
Gromada : Owady – *Insecta*
Rząd: Muchówki – *Diptera*
Rodzina: Pryszczarkowate – *Itonididae*
Gatunek: Paciornica lucernianka – *Contarinia medicaginis* Kieff.

2 Opis gatunku

Muchówka jest żółtawa, długości 1,5-2 mm., ma brązowe czułki, nogi i poprzeczną przepaskę na tylnej części ciała (Fot.1).

Jaja są białe, cylindryczne, długości około 0,2 mm.

Larwy mają długość 1,5-2 mm, są barwy żółtawej zaniepokojone skaczą.

3 Biologia

Zimują larwy w kokonach w glebie na głębokości na ogół około 5 cm. Wiosną larwy przepoczwarczają się i w końcu maja do początku czerwca wylatują muchówki. Samice składają jaja do młodych pąków kwiatowych lucerny po kilka lub kilkanaście sztuk razem. (samica składa do 50 sztuk). Larwy żerują wewnątrz pąków (Fot.2), w jednym może żerować do 20 larw. Dorosła larwa wypada z pąka i przepoczwarcza się w glebie na głębokości kilku centymetrów. W ciągu roku rozwijają się 3 pokolenia. Muchówki pierwszego pokolenia latają masowo w czerwcu i na początku lipca, drugiego pokolenia w końcu lipca i na początku sierpnia, trzeciego pokolenia w końcu sierpnia i we wrześniu.

4 Opis uszkodzeń

Opanowane przez szkodnika pąki kwiatowe nie otwierają się, nabrzmiewają, przekształcają się w cebulkowate wyrośla (Fot.3), które po wyjściu larw usychają i opadają nie dając nasion.

5 Metodyka obserwacji - sygnalizacja terminu zabiegu

Od drugiej połowy maja należy prowadzić systematyczne odłowy muchówek za pomocą czerpaka entomologicznego. Za jednostkę próby należy przyjąć 25 uderzeń czerpakiem, a następnie skontrolować liczbę odłowionych muchówek. Należy każdorazowo pobrać 4 takie próby. Kontrole takie przeprowadza się w celu ustalenia daty wylotu muchówek. Podobne kontrole przeprowadza się w przypadku dalszych pokoleń paciornicy lucernianki.

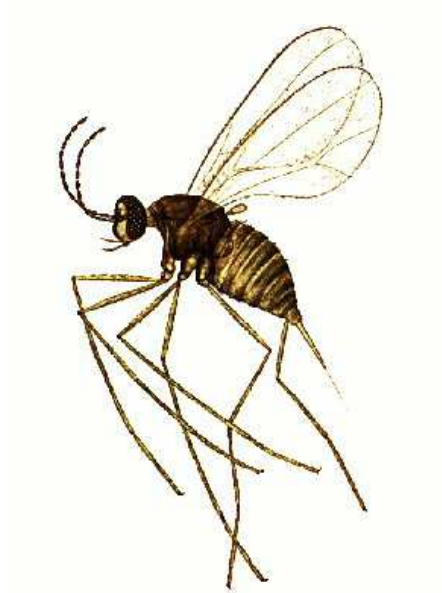
6 Progi ekonomicznej szkodliwości oraz terminy zabiegów ochrony roślin

Paciornica jest bardzo ważnym szkodnikiem lucerny nasiennej. Stąd też zabiegi chemiczne zaleca się wyłącznie na plantacjach nasiennych.

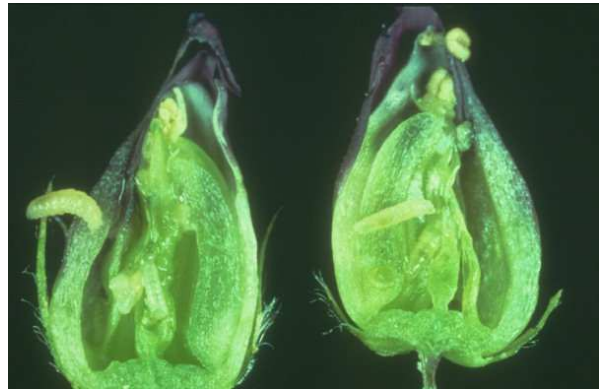
Zabiegi chemiczne przeprowadza się w momencie stwierdzenia wylotu pierwszych much paciornicy lucernianki I pokolenia na pierwszym odroście i II pokolenia na drugim odroście.

7 Ocena szkodliwości

Szkodliwość paciornicy lucernianki ocenia się tylko na tych plantacjach, które przeznaczone są na nasiona. Obserwacje należy przeprowadzić w okresie pełni kwitnienia lucerny. Na plantacji należy pobrać losowo w kilku punktach po co najmniej 10 pędów lucerny wyrastających z szyjki korzeniowej. Ogółem w zależności od wielkości plantacji od 50 do 100 pędów. Na plantacjach powyżej 2 ha należy zwiększyć liczbę punktów o 2 na każdy następny hektar. Następnie policzyć pąki zdrowe i uszkodzone i obliczyć procent uszkodzonych pąków.



Fot.1. Muchówka paciornicy lucernianki



Fot.2. Larwy wewnątrz pąka



Fot.3. Uszkodzone pąki kwiatowe lucerny