

Szara pleśń *Botrytis cinerea*. Pers.

1. Systematyka`

Grupa: *Anamorfa*

Klasa: *Hyphomycetes*

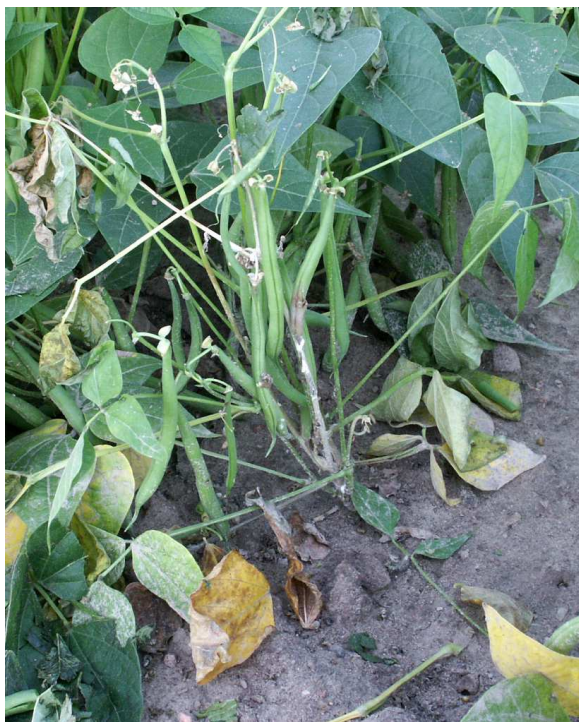
Rodzaj: *Botrytis*

2. Biologia i opis choroby

Grzyb jest pasożytem polifagicznym (wielożywnym). Do infekcji dochodzi najczęściej podczas zwilżenia roślin i kwiatostanów, (skala BBCH 5/51) w warunkach wysokiej wilgotności powietrza oraz w temperaturze 10-25 °C przy optimum około 20 °C. Rozwojowi choroby sprzyja także okres kwitnienia roślin. Pszczoły przenoszą patogena, a aparaty miodne stanowią dla niego łatwą drogę infekcji.

3. Opis uszkodzeń rośliny

Patogen poraża wszystkie nadziemne części rośliny. Najczęściej do infekcji dochodzi w okresie kwitnienia (skala BBCH 6/60-69) i zawiązywania strąków (skala BBCH 7/72), a dogodnymi drogami dla czynnika chorobotwórczego są uszkodzenia mechaniczne powodowane przez owady oraz przez aparaty miodne w kwiatostanach. Począwszy od tych miejsc pojawiają się na roślinie wodniste plamy, pokryte szarym nalotem zarodników konidialnych. Z czasem tkanka w miejscach plam zasycha i pojawiają się na niej koncentrycznie ułożone pierścienie. Grzyb najobficiej rozwija się na kwiatostanach i zawiązkach strąków.



Szara pleśń – objawy na łodygach i strąkach



Szara pleśń – objawy na strąkach



Szara pleśń – porażone rośliny w polu

4. Metodyka wykonania obserwacji

Od początku kwitnienia (skala BBCH 6/60) pojawiają się na roślinie wodniste plamy, pokryte szarym nalotem zarodników konidialnych. W tym czasie należy rozpocząć w 4 miejscach na plantacji na próbie 30-40 liści i strąków oceniając procent porażonej powierzchni, stosując 6-stopniową skalę:

0 – brak objawów choroby

1 – porażenie 1% (pierwsze objawy chorobowe na roślinie)

2 – porażenie od 2% do 6%

3 – porażenie od 7% do 20%

4 – porażenie od 21% do 50%

5 – porażenie powyżej 50%

5. Próg zagrożenia i terminy zabiegów

Plantacje zakładać na terenach otwartych, przewiewnych. Nasiona wysiewać w optymalnym zagęszczeniu i rozstawie rzędów. Nie dopuszczać do silnego zachwaszczenia plantacji. Ograniczyć deszczowanie w okresie kwitnienia. Przeprowadzić 2-3 opryskiwania profilaktyczne co 7-10 dni w okresie tuż przed i w czasie kwitnienia fasoli (skala BBCH 6/60-67) oraz po kwitnieniu (skala BBCH 6/69) środkami zgodnie z programem ochrony warzyw.

6. Ocena szkodliwości

Najgroźniejsza choroba fasoli w okresie kwitnienia i dojrzewania strąków (skala BBCH 8/81-89). Na plantacjach niewłaściwie chronionych i nieumiejętnie deszczowanych straty w plonie strąków mogą dochodzić do 30%, obniża się jakość handlowa plonu.